

# FICHA TÉCNICA

# MURO DE CARGA

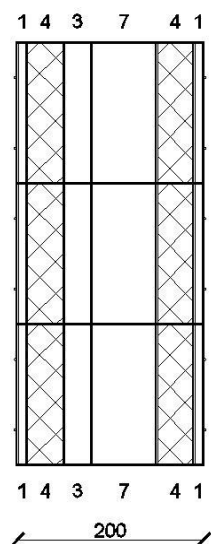
## S20\_4NP\_4NP®

ANCHURA TOTAL: 20 cm

PESO DEL MÓDULO:  $\pm 5,00 \text{ kg/m}^2$

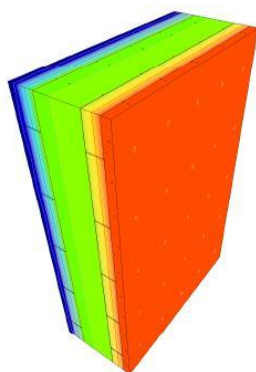
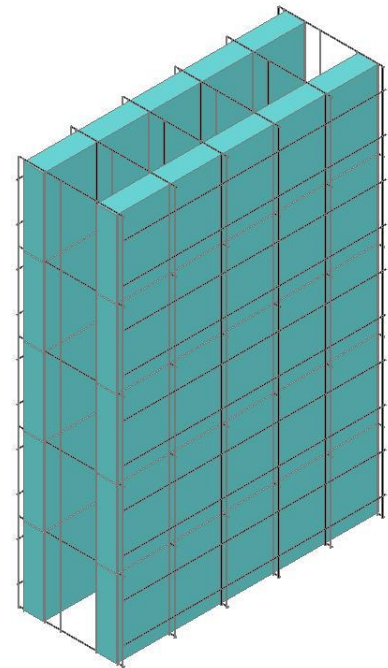
ESPESOR DEL HORMIGÓN: 10 cm

RESISTENCIA AL FUEGO (CF. TEST RUG 5208): 70 min



### MONTAJE:

- 1 x 4 cm Neopor
- 10 cm Hormigón
- 1 x 4 cm Neopor



### TRANSFERENCIA TÉRMICA:

- Aislamiento Térmico:
  - (Cf. test U):  $U > 0,46 \text{ W/m}^2\text{K}$
  - (Cf. Teórico CTE):  $U > 0,35 \text{ W/m}^2\text{K}$
- Aislamiento Acústico:
  - (Ra Teórico CTE):  $Ra = 51 \text{ db}$