

FICHA TÉCNICA

MURO SÓTANO

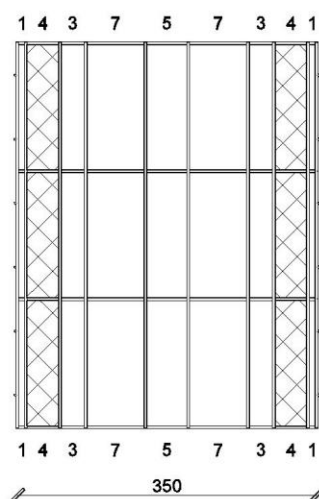
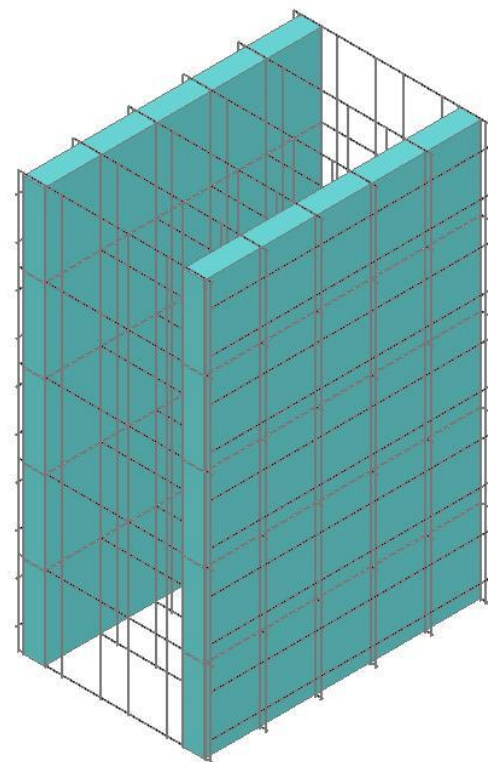
S35_4NP_4NP®

ANCHURA TOTAL: 35 cm

PESO DEL MÓDULO: ± 6,309 kg/m²

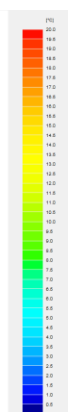
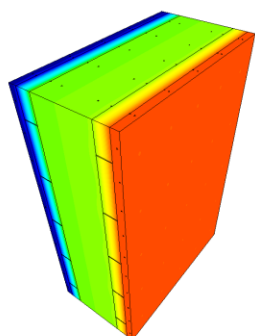
ESPESOR DEL HORMIGÓN: 25 cm

RESISTENCIA AL FUEGO (CF. TEST RUG 5208): > 140 mins



MONTAJE:

- 1 x 4 cm Neopor
- 25 cm Hormigón
- 1 x 4 cm Neopor



TRANSFERENCIA TÉRMICA:

Aislamiento (cf. test UGent AJ 1009):
 $U > 0,35 \text{ W/m}^2\text{K}$