

FICHA TÉCNICA

MURO SISMO

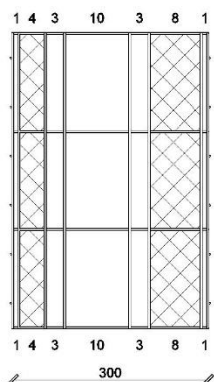
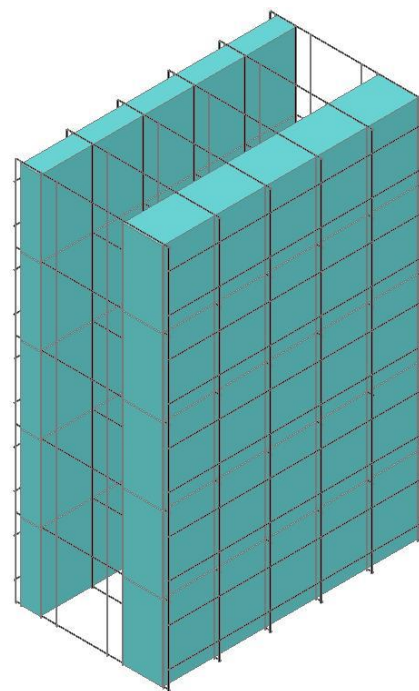
S30_4NP_8NP®

ANCHURA TOTAL: 30 cm

PESO DEL MÓDULO: $\pm 6,225 \text{ kg/m}^2$

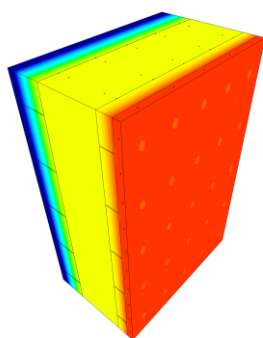
ESPESOR DEL HORMIGÓN: 16 cm

RESISTENCIA AL FUEGO (CF. TEST RUG 5208): > 140 mins



MONTAJE:

- 1 x 4 cm Neopor
- 16 cm Hormigón
- 1 x 8 cm Neopor



TRANSFERENCIA TÉRMICA:

- Aislamiento Térmico:
 - (Cf. test U): $U > 0,319 \text{ W/m}^2\text{K}$
 - (Cf. Teórico CTE): $U > 0,232 \text{ W/m}^2\text{K}$
- Aislamiento Acústico:
 - (Ra Teórico CTE): $R_a = 56 \text{ db}$

