

FICHA TÉCNICA

MURO SÓTANO

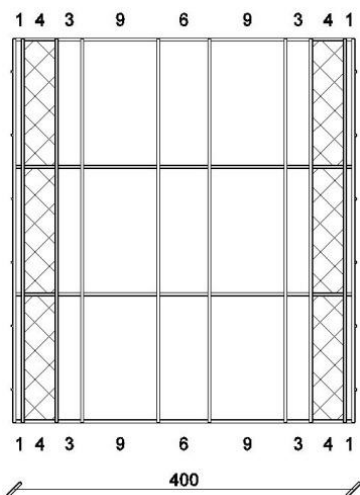
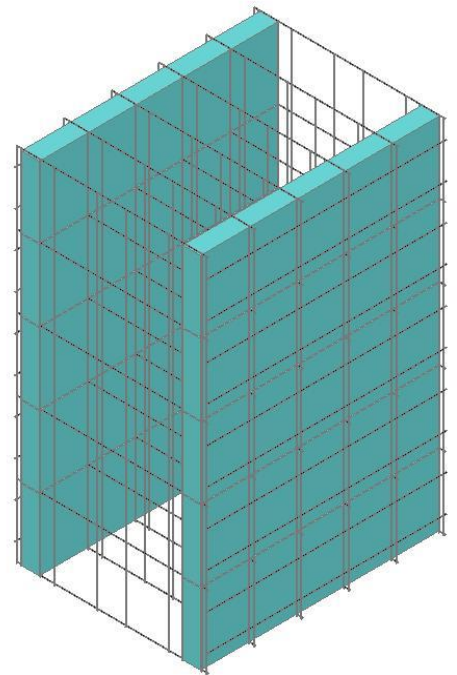
S40_4NP_4NP®

ANCHURA TOTAL: 40 cm

PESO DEL MÓDULO: $\pm 6,42 \text{ kg/m}^2$

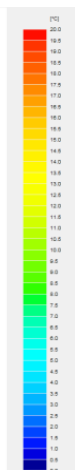
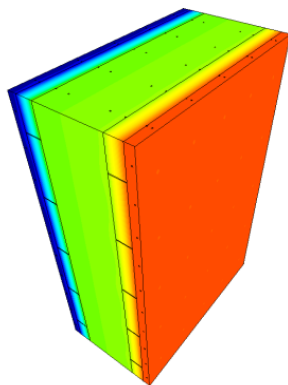
ESPESOR DEL HORMIGÓN: 30 cm

RESISTENCIA AL FUEGO (CF. TEST RUG 5208): $> 140 \text{ mins}$



MONTAJE:

- 1 x 4 cm Neopor
- 30 cm Hormigón
- 1 x 4 cm Neopor



TRANSFERENCIA TÉRMICA:

Aislamiento (cf. test UGent AJ 1009):
 $U > 0,35 \text{ W/m}^2\text{K}$