

FICHA TÉCNICA

MURO DE CARGA

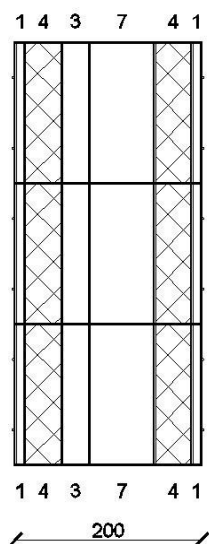
S20_4EPS_4EPS®

ANCHURA TOTAL: 20 cm

PESO DEL MÓDULO: $\pm 5,00 \text{ kg/m}^2$

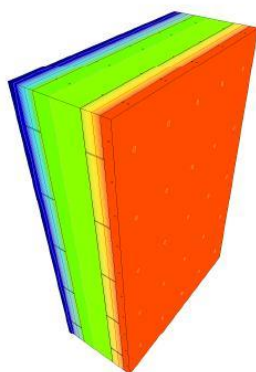
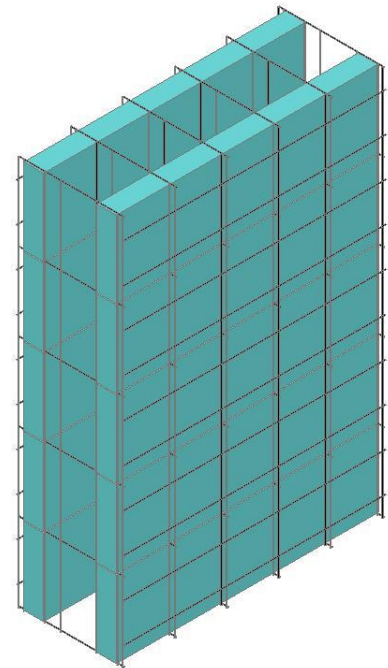
ESPESOR DEL HORMIGÓN: 10 cm

RESISTENCIA AL FUEGO (CF. TEST RUG 5208): 70 min



MONTAJE:

- 1 x 4 cm EPS
- 10 cm Hormigón
- 1 x 4 cm EPS



TRANSFERENCIA TÉRMICA:

- Aislamiento Térmico:
 - (Cf. test U): $U > 0,46 \text{ W/m}^2\text{K}$
 - (Cf. Teórico CTE): $U > 0,35 \text{ W/m}^2\text{K}$
- Aislamiento Acústico:
 - (Ra Teórico CTE): $R_a = 51 \text{ db}$

