

# FICHA TÉCNICA

# CERRAMIENTO

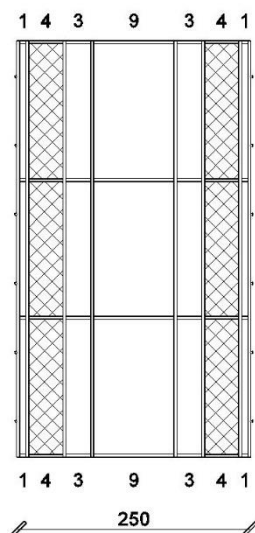
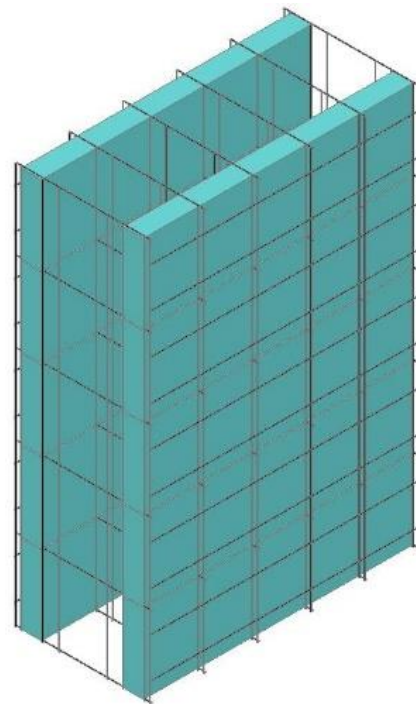
## S25\_4NP\_4NP®

ANCHURA TOTAL: 25 cm

PESO DEL MÓDULO:  $\pm 5,437 \text{ kg/m}^2$

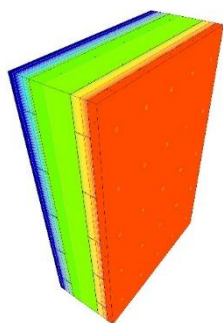
ESPESOR DEL HORMIGÓN: 15 cm

RESISTENCIA AL FUEGO (CF. TEST RUG 5208):  $> 140 \text{ mins}$



### MONTAJE:

- 1 x 4 cm Neopor
- 15 cm Hormigón
- 1 x 4 cm Neopor



### TRANSFERENCIA TÉRMICA:

- Aislamiento Térmico:
  - (Cf. test U):  $U > 0,457 \text{ W/m}^2\text{K}$
  - (Cf. Teórico CTE ):  $U > 0,345 \text{ W/m}^2\text{K}$
- Aislamiento Acústico:
  - (Ra Teórico CTE ):  $R_a = 56 \text{ db}$