

Figura 1: Visualización 3D

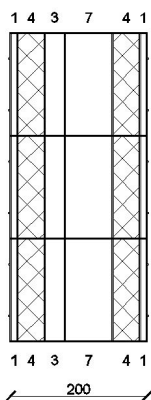


Figura 2: Red 2D

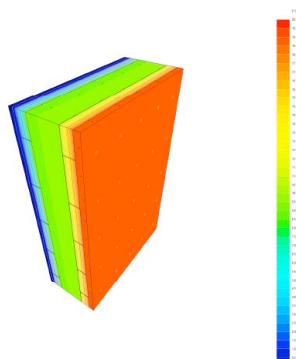


Figura 3: Transferencia Térmica

Anchura Total:

- 20 cm

Peso del Módulo:

- $\pm 5,00 \text{ kg/m}^2$

Espesor del Hormigón:

- 10 cm

Resistencia al fuego (cf. test RUG 5208):

- > 70 mins

Montaje:

- 1 x 4 cm EPS
- 10 cm Hormigón
- 1 x 4 cm EPS

- **Aislamiento Térmico:**
- (Cf. test U): $U > 0,46 \text{ W/m}^2\text{K}$
- (Cf. Teorico CTE): $U > 0,35 \text{ W/m}^2\text{K}$
- **Aislamiento Acústico:**
- (Ra Teorico CTE): $Ra = 51 \text{ db}$