



S20_Mepa_4NP[®]

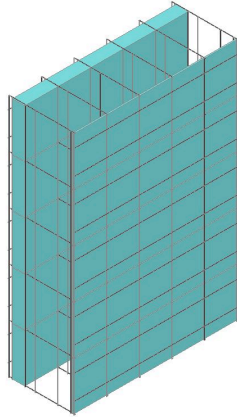


Figura 1: Visualización 3D

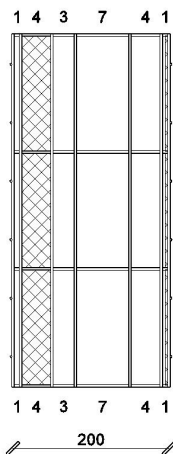


Figura 1: Red 2D

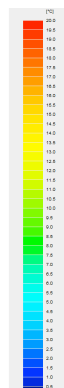
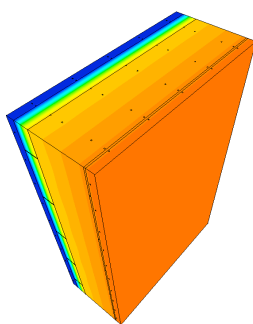


Figure 2: Transferencia Térmica

Anchura Total:

- 20 cm

Peso del Módulo:

- ± 9,053 kg/m²

Espesor del Hormigón:

- 14,6 cm

Resistencia al Fuego (cf. test RUG 5208):

- > 140 mins

Montaje:

- 1 x 0,4 cm Megapan
- 14,6 cm Hormigón
- 1 x 4 cm Neopor

- **Aislamiento Térmico:**
- (Cf. test U): $U > 0,77 \text{ W/m}^2\text{K}$
- (Cf. Teorico CTE): $U > 0,61 \text{ W/m}^2\text{K}$
- **Aislamiento Acústico:**
- (Ra Teorico CTE): $Ra = 56 \text{ db}$
- Test Acustico: $Ra = 51 \text{ db}$
- Acabado con yeso