

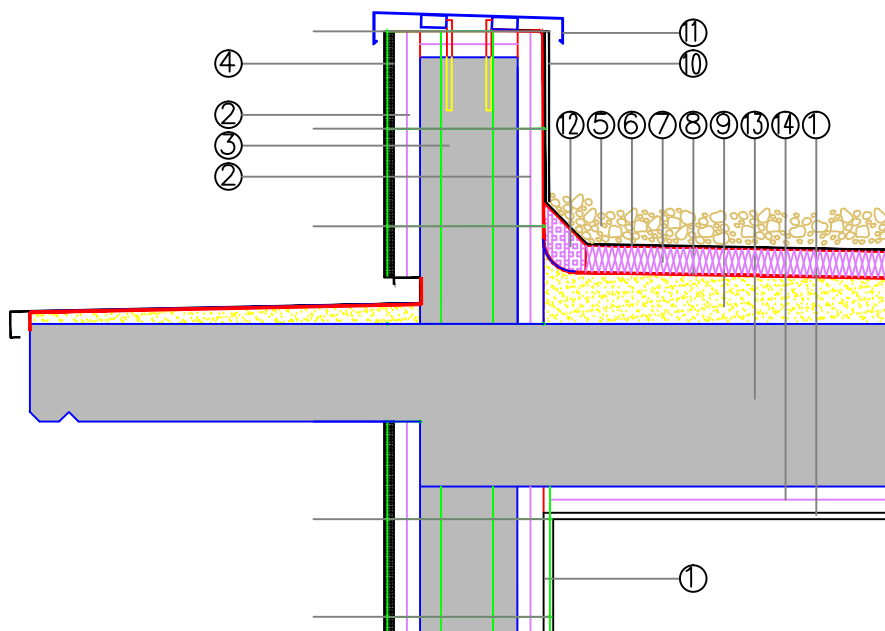
DETALLE VUELO CUBIERTA

SISTEMA CON DOBLE AISLAMIENTO TERMICO RELLENO DE HORMIGON ARMADO (SISMO)



MURO S25_4Np_4Np: U (Transmitancia térmica): 0,32 W/(m² k)
Ra (Aislamiento Acústico al ruido aéreo): 56 dBA
Resistencia al Fuego 140 minutos

SECCIÓN VERTICAL 1/10



LEYENDA

- ① Enyesado. ② NEOPOR® λ : 0,030W/mK ρ : 18Kg/m³ ③ Lámina Geotextil.
④ Hormigón Armado in situ. Espesor 15 cm. ⑤ Revestimiento continuo exterior.
⑥ Grava ϕ 20mm, e= 5 cm. ⑦ Aislamiento térmico EPS
⑧ Lámina impermeable. ⑨ Formación de pendiente de cemento
⑩ Acero Galvanizado plegado g: 2mm. ⑪ Acero Galvanizado plegado
y pintado con formación de goterón. ⑫ Aislamiento térmico proyectado
 λ : 0,038W/mK ρ : 35Kg/m³. ⑬ Hormigón Armado in Situ
⑭ Casetones perdidos de aislamiento térmico de Eps. λ : 0,038W/mK

Sismo Building Technology Spain S.L.
Plgno. Nueva Campana, Nave 38.
Marbella, Malaga, Spain 29660 +34951319680