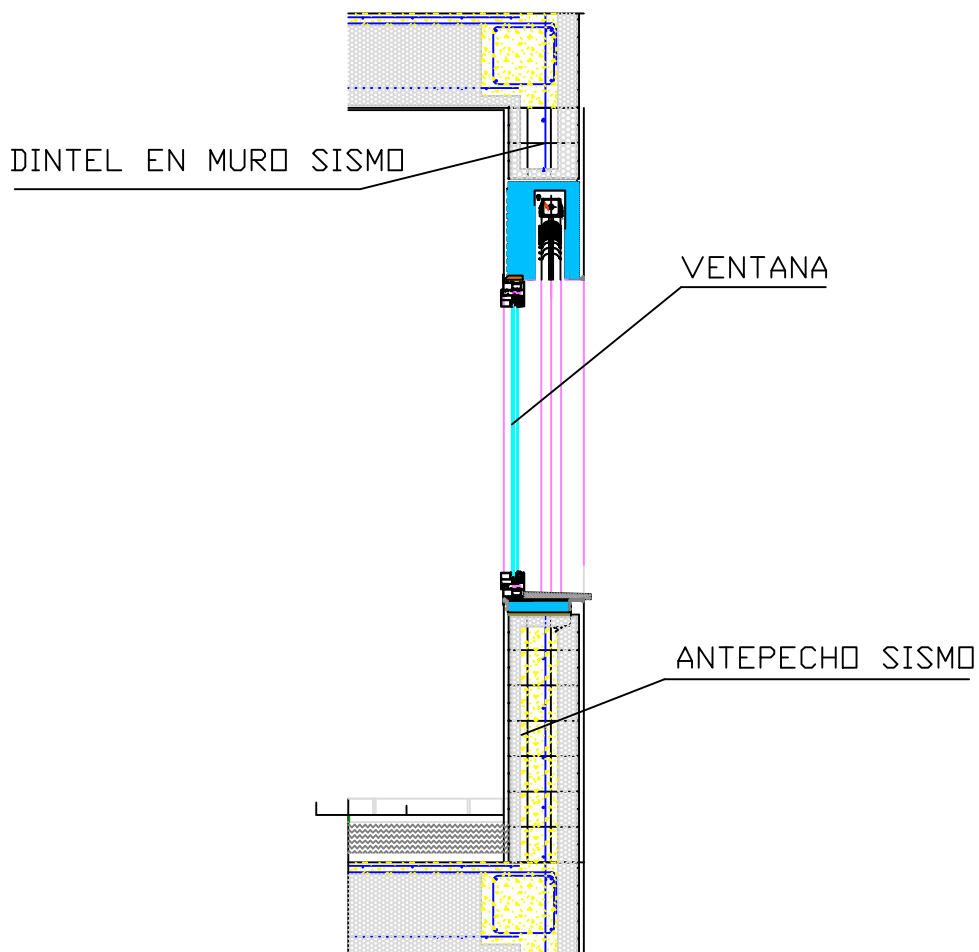


SECCION CON HUECO DE VENTANA CON DINTEL Y ANTEPECHO CON SISMO

SISTEMA CON DOBLE AISLAMIENTO TERMICO
RELLENO DE HORMIGON ARMADO (SISMO)



MURO S30_4Np_8Np: U (Transmitancia térmica): 0,23 W/(m² k)
Ra (Aislamiento Acústico al ruido aéreo): 56 dBA



Sismo Building Technology Spain S.L.
Plgno. Nueva Campana, Nave 38.
Marbella, Malaga, Spain 29660 +34951319680