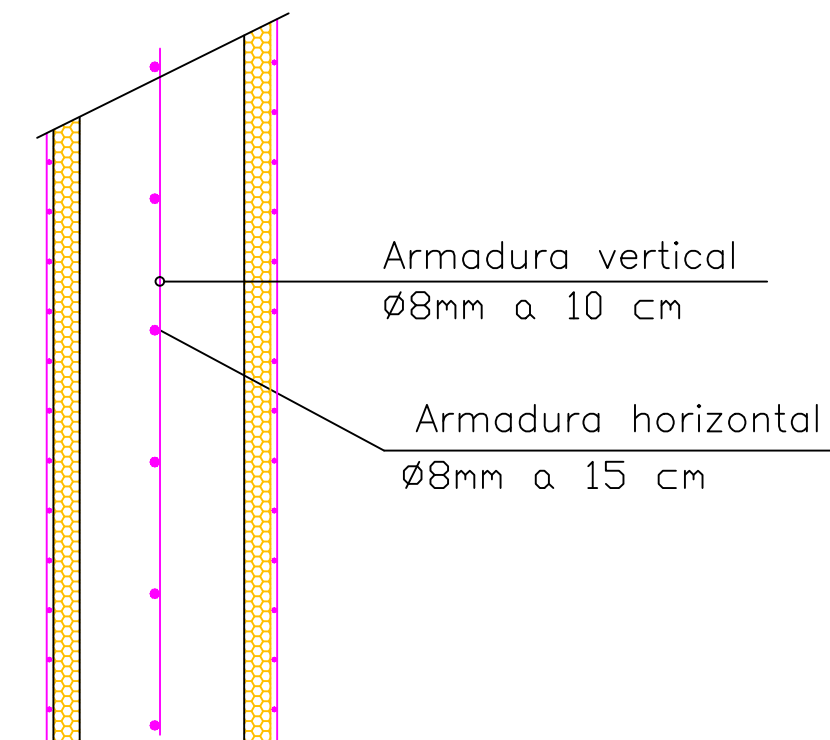
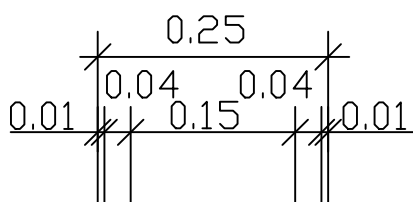


# ARMADO TIPO MURO SISMO

SISTEMA CON DOBLE AISLAMIENTO TERMICO  
RELLENO DE HORMIGON ARMADO (SISMO)



MURO S25\_4Np\_4Np: U (Transmitancia térmica): 0,32 W/(m<sup>2</sup> k)  
Ra (Aislamiento Acústico al ruido aéreo): 56 dBA  
Resistencia al Fuego 140 minutos



Sismo Building Technology Spain S.L.  
Plgno. Nueva Campana, Nave 38.  
Marbella, Malaga, Spain 29660 +34951319680