



MURO SOTANO S35_4NP_4NP[®]

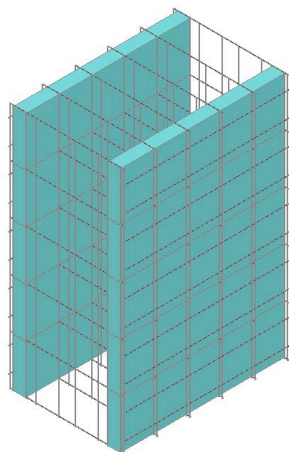


Figura 1; Visualización 3D

Anchura Total:

- 35 cm

Peso del Módulo:

- ± 6,309 kg/m²

Espesor del Hormigón:

- 25 cm

Resistencia al Fuego (cf. test RUG 5208):

- > 140 mins

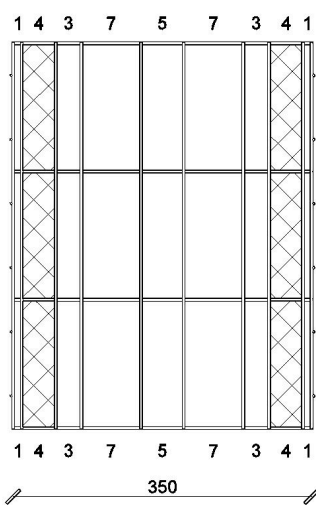


Figura 2: Red 2D

Montaje:

- 1 x 4 cm Neopor
- 25 cm Hormigón
- 1 x 4 cm Neopor

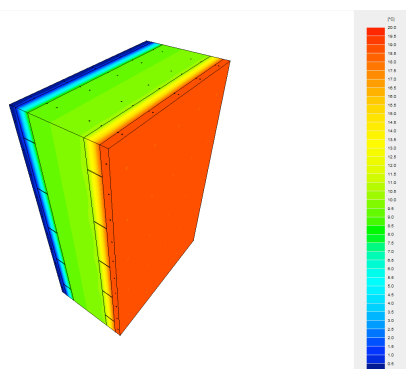


Figure 1: Transferencia Térmica

Aislamiento (cf. test UGent AJ 1009):

- $U > 0,35 \text{ W/m}^2\text{K}$